



检测报告

鄂同正检字（2022）第 3186 号

报告名称： 华新水泥（大冶）有限公司四季度废气检测报告
委托单位： 华新水泥（大冶）有限公司
检测类别： 委托检测
报告日期： 2022 年 11 月 2 日




湖北同正检测科技股份有限公司

Hubei Tongzheng Testing Technology Co., Ltd



声 明

- 1、检测报告无本公司检验检测专用章、骑缝章及无  无效。
- 2、检测报告无三级审核签字无效。
- 3、委托单位对本检测报告若有异议，可在收到本报告 10 日内，向本公司提出申诉。申诉采用来访、来电、来信、电子邮件方式均可，逾期不予受理。
- 4、对委托单位自行采集的样品，仅对送检样品检测结果负责，不对样品来源负责。
- 5、本报告中所附限值标准均由委托单位提供，仅供参考。
- 6、未经本公司书面批准，不得部分复制本报告。

单位全称：湖北同正检测科技股份有限公司

地 址：黄石市杭州西路 176 号

邮 编：435003

电 话：0714-5330625



1、基本情况

受华新水泥（大冶）有限公司的委托，我公司于 2022 年 10 月 22 日至 2022 年 10 月 24 日对该公司有组织排放废气进行了检测。依据实际检测分析结果，编制了此报告。

2、检测内容

表 1 检测内容一览表

检测类型	检测点位	样品编号	检测指标	检测频次
有组织 废气	C1 线水泥磨 排气筒出口	HXFQ221022G301 HXFQ221022G302 HXFQ221022G303	颗粒物	3 次 / 点 · 天
	C2 线水泥磨 排气筒出口	HXFQ221022G401 HXFQ221022G402 HXFQ221022G403		
	K2 线窑头废气处理 设施排气筒出口	HXFQ221022G501 HXFQ221022G502 HXFQ221022G503		
	C2 线煤磨袋收尘废气 处理设施排气筒出口	HXFQ221022G601 HXFQ221022G602 HXFQ221022G603		
	煤磨二号 排气筒出口	HXFQ221022G701 HXFQ221022G702 HXFQ221022G703		
	K2 线立磨袋收尘 排气筒出口	HXFQ221022G801 HXFQ221022G802 HXFQ221022G803		
	2*发包装机 排气筒出口	HXFQ221022G901 HXFQ221022G902 HXFQ221022G903		
	1*包装机 排气筒出口	HXFQ221022G1101 HXFQ221022G1102 HXFQ221022G1103		
	2*包装机 排气筒出口	HXFQ221022G1201 HXFQ221022G1202 HXFQ221022G1203		

注：检测依据（1）GB/T 16157-1996《固定污染源排气中颗粒物测定与气态污染物采样



方法》；

(2) HJ 836-2017《固定污染源废气 低浓度颗粒物的测定 重量法》；

(3) HJ/T 397-2007《固定源废气监测技术规范》。

3、检测项目、方法依据及主要仪器

表 2 检测项目、方法依据及主要仪器一览表

检测项目	分析方法、依据	检出限	主要检测仪器、设备名称及编号
有组织废气	固定污染源废气 低浓度颗粒物的测定 重量法 HJ 836-2017	1.0 mg/m ³	EM-3088 智能烟尘烟气测试仪 070400152
			YQ3000-D 型大流量烟尘（气） 测试仪 5459190708、5689211018
			WRLDN-6300 恒温恒湿称重系统 LDN20082502
			AUW220D 电子分析天平 D493000374

4、质量控制措施

- (1) 检测人员经培训合格上岗。
- (2) 所使用仪器、设备均经计量检定合格，且在有效期内使用。
- (3) 分析使用化学试剂均采用合格供应商提供的有效期内合格试剂。
- (4) 废气采样仪器测量前经过校准，并进行气密性检查。
- (5) 样品的采集、保存和运输、实验室分析和数据计算均严格按照相关技术规范要求进行。



5、检测结果

表3 C1线水泥磨废气检测结果

管道名称		管道形状	烟道截面积 (m ²)	排气筒高度 (m)	燃料类型	环保设施
C1线水泥磨排气筒出口		圆柱	2.01	28	—	布袋除尘
采样日期	排气流速 (m/s)	排气含湿量 (%)	排气温度 (°C)	标干排气流量 (Nm ³ /h)	颗粒物实测浓度 (mg/m ³)	颗粒物排放速率 (kg/h)
10月22日	13.4	4.8	92	69262	8.2	0.57
	12.2	4.9	93	62878	7.2	0.45
	9.8	5.3	93	50257	7.0	0.35
均值	11.8	5.0	93	60799	7.5	0.46
参考标准	—	—	—	—	10	—

表4 C2线水泥磨废气检测结果

管道名称		管道形状	烟道截面积 (m ²)	排气筒高度 (m)	燃料类型	环保设施
C2线水泥磨排气筒出口		圆柱	2.01	28	—	布袋除尘
采样日期	排气流速 (m/s)	排气含湿量 (%)	排气温度 (°C)	标干排气流量 (Nm ³ /h)	颗粒物实测浓度 (mg/m ³)	颗粒物排放速率 (kg/h)
10月22日	16.0	5.1	83	84613	2.6	0.22
	16.4	4.9	84	86298	2.5	0.22
	16.9	4.8	84	88855	2.4	0.21
均值	16.4	4.9	84	86589	2.5	0.22
参考标准	—	—	—	—	10	—



表5 K2线窑头废气检测结果

管道名称		管道形状	烟道截面积 (m ²)	排气筒高度 (m)	燃料类型	环保设施
K2线窑头废气处理设施 排气筒出口		圆柱	8.04	40	—	湿电除尘+ 布袋除尘
采样 日期	排气 流速 (m/s)	排气 含湿量 (%)	排气 温度 (°C)	标干排气 流量 (Nm ³ /h)	颗粒物 排放浓度 (mg/m ³)	颗粒物 排放速率 (kg/h)
10月22日	8.3	5.2	133	153106	1.5	0.23
	8.2	5.3	128	153912	1.6	0.25
	8.2	5.1	131	151782	1.8	0.27
均值	8.2	5.2	131	152933	1.6	0.25
参考标准	—	—	—	—	20	—

表6 C2线煤磨废气检测结果

管道名称		管道形状	烟道截面积 (m ²)	排气筒高度 (m)	燃料类型	环保设施
C2线煤磨袋收尘废气 处理设施排气筒出口		圆柱	1.13	40	—	布袋除尘
采样 日期	排气 流速 (m/s)	排气 含湿量 (%)	排气 温度 (°C)	标干排气 流量 (Nm ³ /h)	颗粒物 排放浓度 (mg/m ³)	颗粒物 排放速率 (kg/h)
10月22日	11.4	3.1	61	36661	8.9	0.33
	11.6	3.3	61	37330	8.3	0.31
	11.4	3.2	60	36869	8.6	0.32
均值	11.5	3.2	61	36953	8.6	0.32
参考标准	—	—	—	—	20	—



表7 煤磨二号废气检测结果

管道名称		管道形状	烟道截面积 (m ²)	排气筒高度 (m)	燃料类型	环保设施
煤磨二号排气筒出口		圆柱	0.031	40	—	布袋除尘
采样日期	排气流速 (m/s)	排气含湿量 (%)	排气温度 (°C)	标干排气流量 (Nm ³ /h)	颗粒物实测浓度 (mg/m ³)	颗粒物排放速率 (kg/h)
10月22日	3.1	3.3	38	299	1.7	1×10 ⁻³
	3.1	3.4	38	299	1.9	1×10 ⁻³
	3.1	3.4	39	298	2.1	1×10 ⁻³
均值	3.1	3.4	38	299	1.9	1×10 ⁻³
参考标准	—	—	—	—	20	—

表8 K2线立磨袋收尘废气检测结果

管道名称		管道形状	烟道截面积 (m ²)	排气筒高度 (m)	燃料类型	环保设施
K2线立磨袋收尘 排气筒出口		圆柱	0.196	16	—	布袋除尘
采样日期	排气流速 (m/s)	排气含湿量 (%)	排气温度 (°C)	标干排气流量 (Nm ³ /h)	颗粒物排放浓度 (mg/m ³)	颗粒物排放速率 (kg/h)
10月22日	6.3	3.1	67	3470	8.4	0.03
	6.4	3.2	68	3521	7.9	0.03
	7.0	3.3	68	3844	6.8	0.03
均值	6.6	3.2	68	3612	7.7	0.03
参考标准	—	—	—	—	10	—



表9 2#包装机废气检测结果

管道名称		管道形状	烟道截面积 (m ²)	排气筒高度 (m)	燃料类型	环保设施
2#包装机排气筒出口		圆柱	0.283	4.5	—	布袋除尘
采样日期	排气流速 (m/s)	排气含湿量 (%)	排气温度 (°C)	标干排气流量 (Nm ³ /h)	颗粒物排放浓度 (mg/m ³)	颗粒物排放速率 (kg/h)
10月22日	21.0	3.3	26	18933	6.9	0.13
	22.9	3.4	26	20733	7.2	0.15
	23.1	3.3	26	20862	6.5	0.14
均值	22.3	3.3	26	20176	6.9	0.14
参考标准	—	—	—	—	10	—

表10 1#包装机废气检测结果

管道名称		管道形状	烟道截面积 (m ²)	排气筒高度 (m)	燃料类型	环保设施
1#包装机排气筒出口		圆柱	0.283	17.2	—	布袋除尘
采样日期	排气流速 (m/s)	排气含湿量 (%)	排气温度 (°C)	标干排气流量 (Nm ³ /h)	颗粒物排放浓度 (mg/m ³)	颗粒物排放速率 (kg/h)
10月22日	20.5	3.7	30	18157	2.4	0.04
	19.6	3.8	32	17217	2.9	0.05
	19.8	3.7	33	17338	3.2	0.06
均值	20.2	3.7	32	17571	2.8	0.05
参考标准	—	—	—	—	10	—

表 11 2[#]包机废气检测结果

管道名称		管道形状	烟道截面积 (m ²)	排气筒高度 (m)	燃料类型	环保设施
2 [#] 包机排气筒出口		圆柱	0.283	17.2	—	布袋除尘
采样日期	排气流速 (m/s)	排气含湿量 (%)	排气温度 (°C)	标干排气流量 (Nm ³ /h)	颗粒物排放浓度 (mg/m ³)	颗粒物排放速率 (kg/h)
10月22日	21.1	3.9	35	18331	2.7	0.05
	20.8	3.8	36	18065	2.5	0.05
	21.5	3.9	36	18617	3.0	0.06
均值	21.1	3.9	36	18338	2.7	0.05
参考标准	—	—	—	—	10	—

注：参考标准为 GB 4915-2013《水泥工业大气污染物排放标准》表 2 中特别排放限值。

现场采样图片



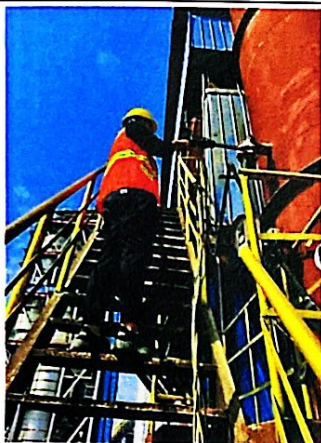
C1 线水泥磨排气筒



C2 线水泥磨排气筒



K2 线窑头废气处理设施排气筒



C2线煤磨袋收尘废气排气筒



煤磨二号排气筒



K2线立磨袋收尘排气筒



2#发包装机排气筒



1#包装机排气筒



2#包装机排气筒

采样时间: 2022年10月22日

采样人员: 张昌玖 晏文涛 谌轶 罗威 宋子豪 刘颖

采样地点: 华新水泥(大冶)有限公司

报告结束



报告编制:



日期: 2022.11.2

审核:

日期: 2022.11.2

签发:

日期: 2022.11.2

科学 公正 诚信 及时